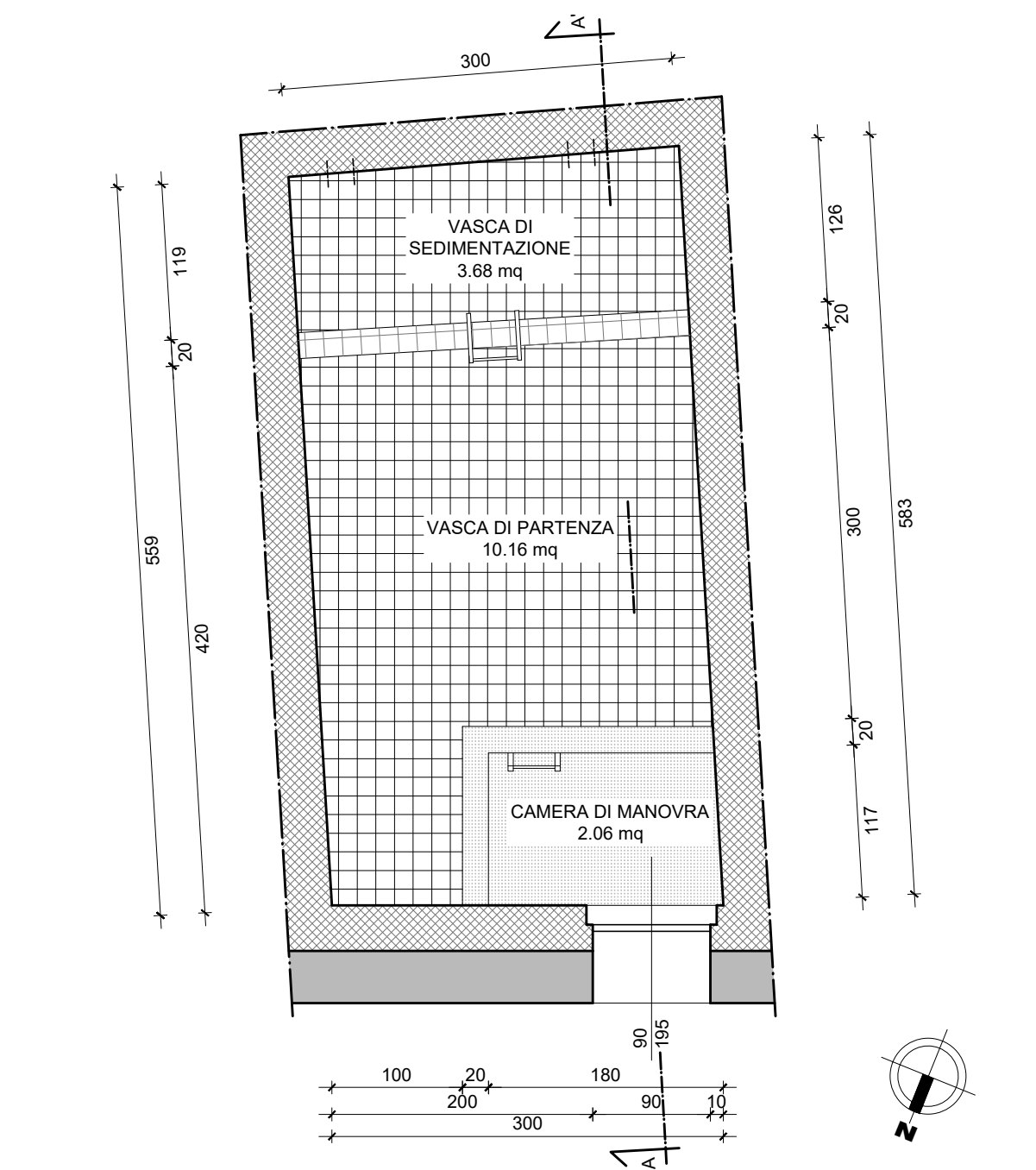
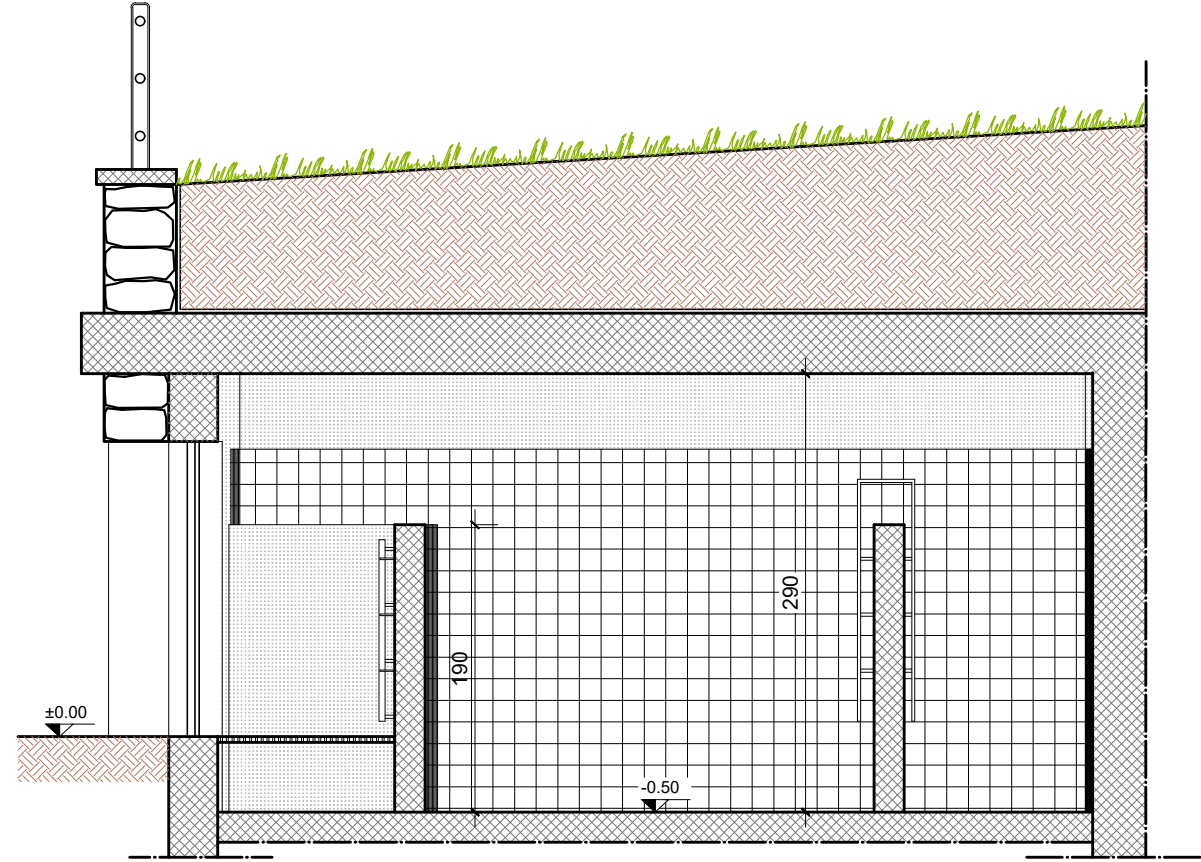


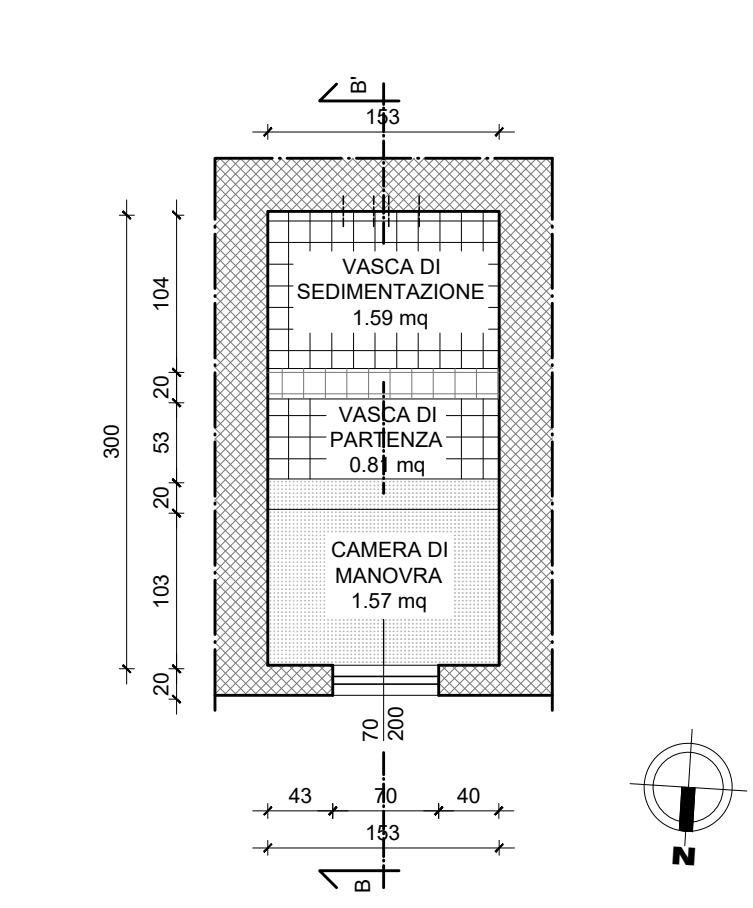
PIANTA VASCA 1



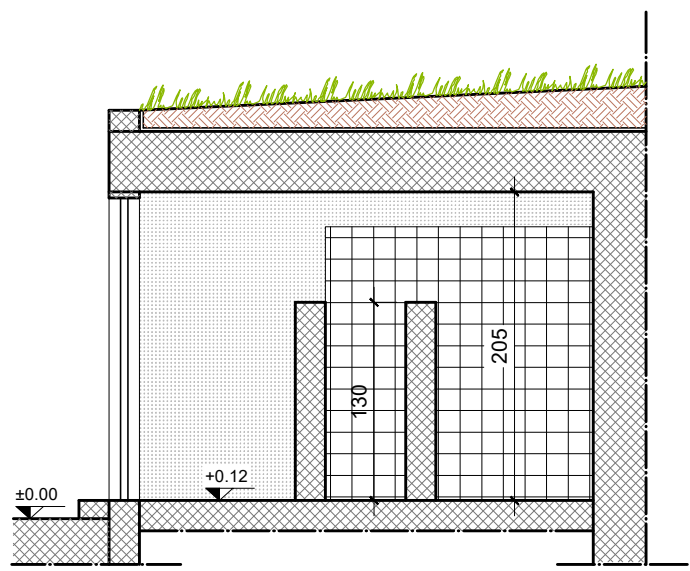
SEZIONE AA'



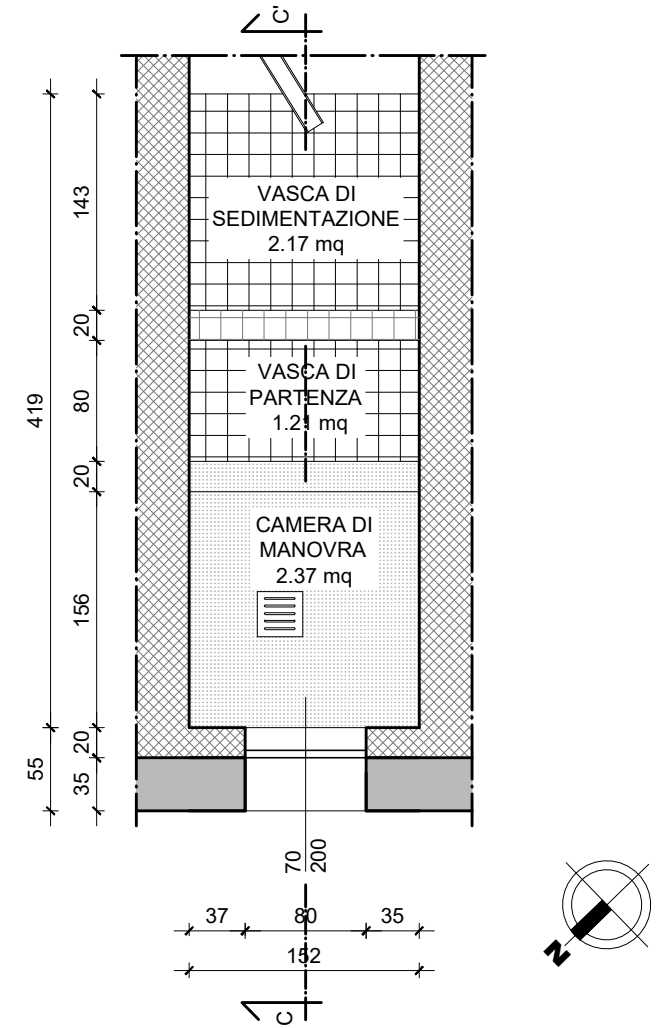
PIANTA VASCA 2



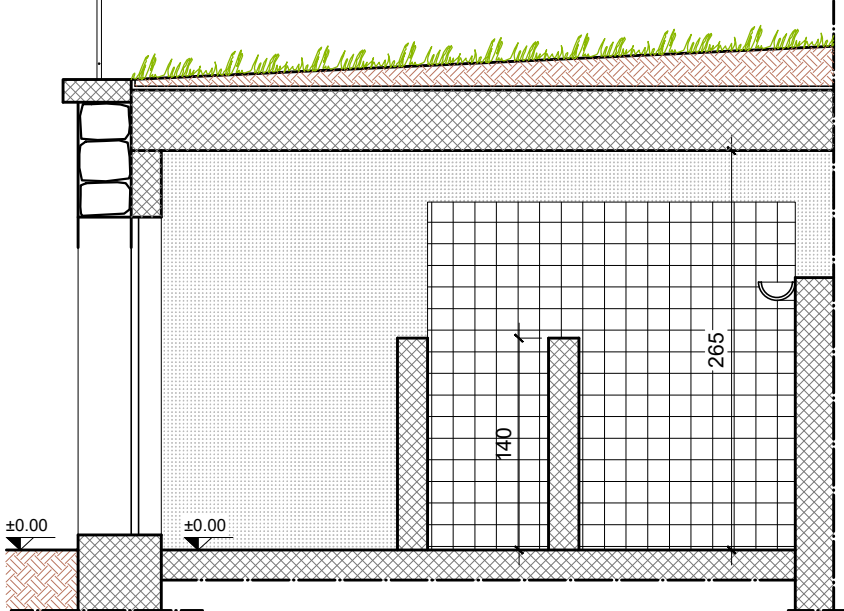
SEZIONE BB'



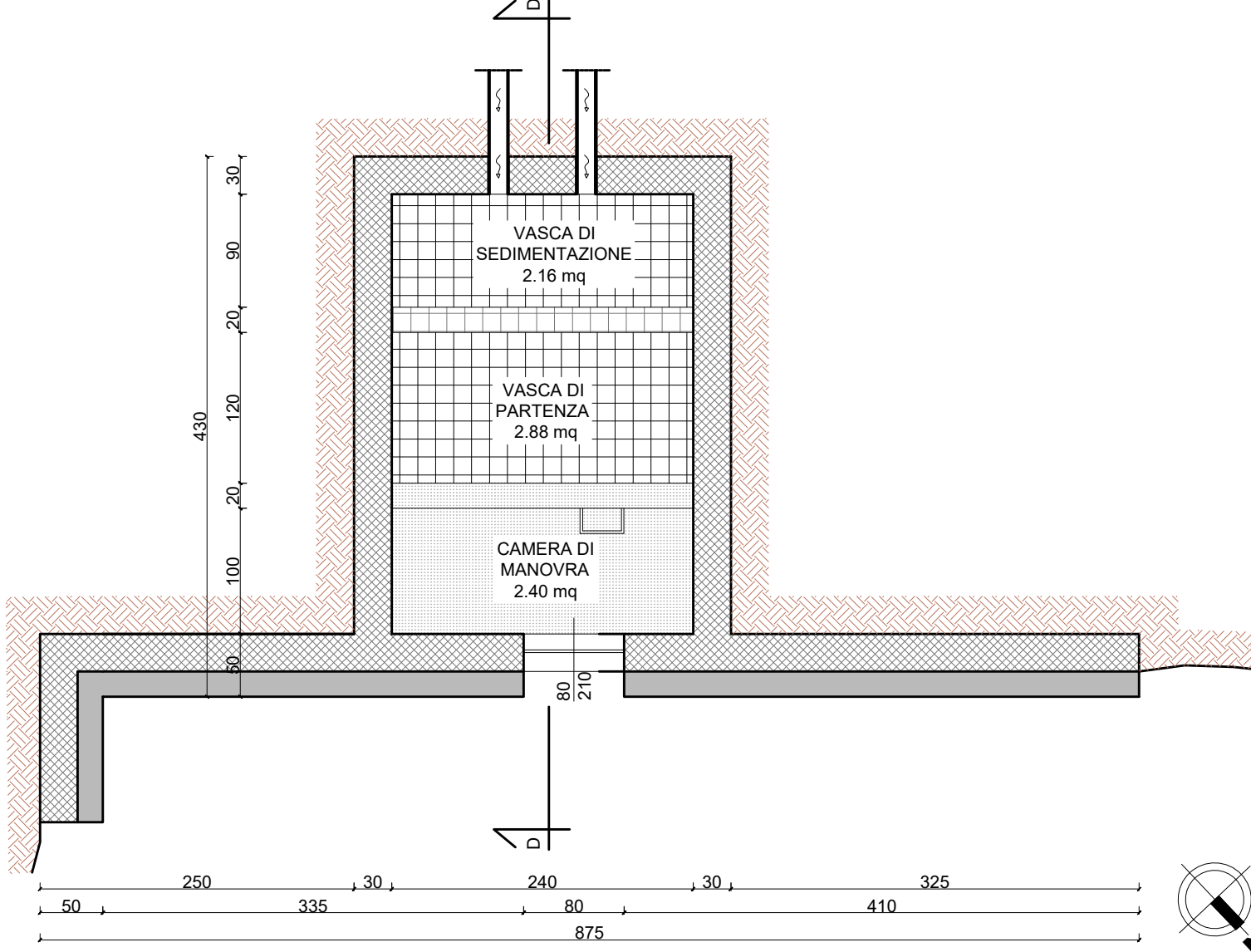
PIANTA VASCA 3



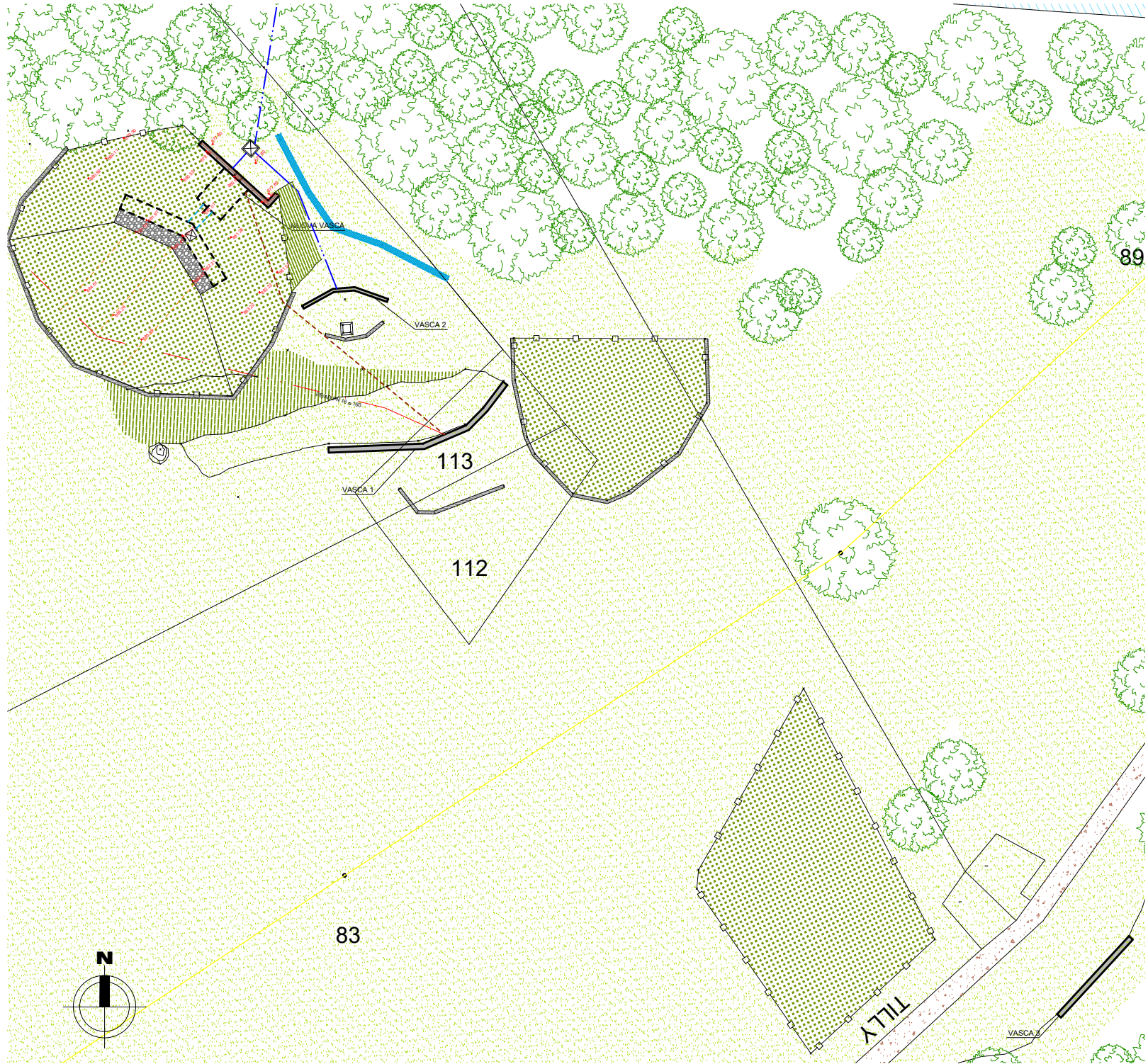
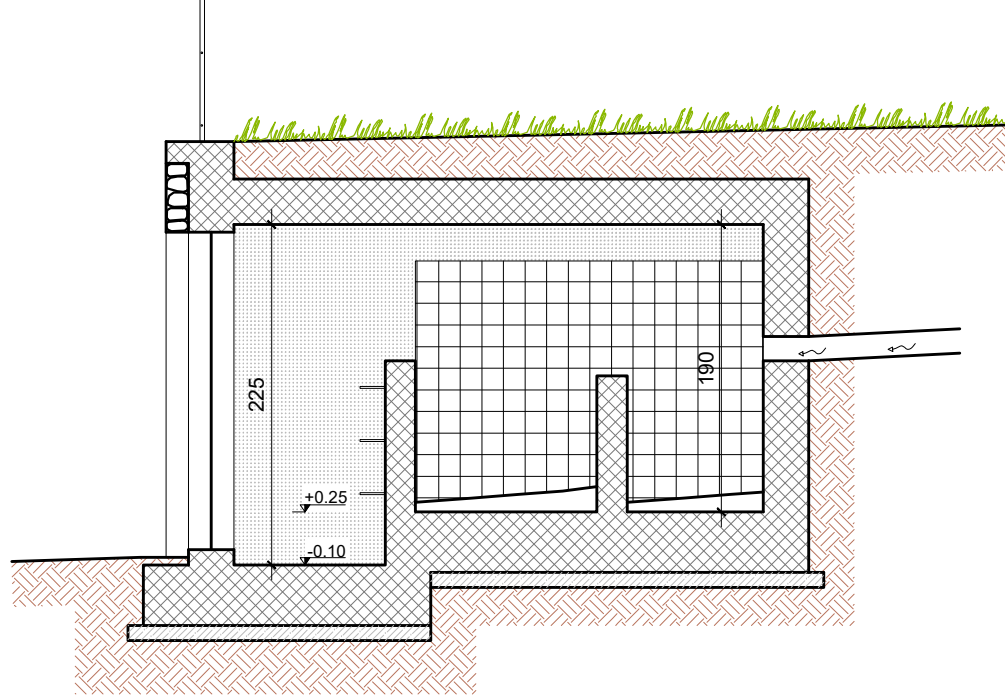
SEZIONE CC'



PIANTA VASCA NUOVA



SEZIONE DD'



PLANIMETRIA DI LOCALIZZAZIONE VASCHE

Scala 1:500

QUANTITATIVI DI PIASTRELLE PER PAVIMENTAZIONE E RIVESTIMENTO

VASCA 1	
Pavimentazione piastrelle	13,94 mq
Rivestimento piastrelle	51,95 mq
Rivestimento resine epossidiche	42,52 mq
VASCA 2	
Pavimentazione piastrelle	2,40 mq
Rivestimento piastrelle	15,50 mq
Rivestimento resine epossidiche	17,78 mq
VASCA 3	
Pavimentazione piastrelle	3,38 mq
Rivestimento piastrelle	20,60 mq
Rivestimento resine epossidiche	26,12 mq
VASCA NUOVA	
Pavimentazione piastrelle	5,04 mq
Rivestimento piastrelle	18,58 mq
Rivestimento resine epossidiche	27,00 mq

TOTALE pavimentazione piastrelle	24,77 mq
TOTALE rivestimento piastrelle	106,63 mq
TOTALE riv. resine epossidiche	113,42 mq

REGIONE AUTONOMA VALLE D'AOSTA

COMUNE DI CHALLAND SAINT VICTOR



Interventi per la risoluzione delle criticità dell'acquedotto del Comune di Challand Saint Victor

PROGETTO ESECUTIVO

PROGETTO

Piante e sezioni vasche da piastrellare

COMMITTENTE: Amministrazione comunale di Challand Saint Victor

 Ing. Henri Calza	DATA:	0	5 dicembre 2017
	REVISIONI N°:	1	
		2	
		3	

019_01_03_DC_P	Redatto: N. Rat	Visto: D. Calza	Approvato: H. Calza
			Scala 1:50
			A06